

รายงานสถิติเกี่ยวกับการติดตั้งระบบ GPS

ณ วันที่ ๒๒ พฤษภาคม ๒๕๖๑

๑. จำนวนผู้ให้บริการ GPS ที่เชื่อมต่อข้อมูลกับกรมการขนส่งทางบก ๑๔๕ ราย
๒. จำนวนผู้ให้บริการ GPS และจำนวนรุ่น GPS ที่ได้รับการรับรองจากกรม

จำนวนผู้ให้บริการ GPS ที่ได้รับการรับรองจากกรม(ราย)	จำนวนรุ่น GPS ที่ได้รับการรับรองจากกรม (รุ่น)
๑๑๒	๓๐๗

๓. จำนวนรถที่เชื่อมต่อข้อมูลกับศูนย์ GPS

รถโดยสารประจำทาง	รถโดยสารไม่ประจำทาง	รถบรรทุกไม่ประจำทาง	รถบรรทุกส่วนบุคคล	รถอื่นๆ	รวม
๒๑,๗๘๖	๕๓,๓๒๒	๑๐๓,๔๕๘	๖๔,๒๓๓	๔๔,๒๕๔	๒๘๗,๐๕๓

๔. จำนวนรถที่ต้องติดตั้ง GPS และที่ติดตั้ง GPS แล้ว

ประเภทรถ	จำนวนรถที่ต้องติดตั้ง GPS (คัน)	จำนวนรถที่ติดตั้ง GPS แล้ว (คัน)	รถที่ติดตั้ง GPS แล้ว (ร้อยละ)	ความเร็วเกิน (คัน)	ร้อยละของรถที่ใช้ความเร็วเกิน	ความเร็วสูงสุด (กม./ชม.)	ความเร็วเกินเฉลี่ย (กม./ชม.)
รถโดยสาร							
•ประจำทาง	๒๒,๙๑๗	๑๘,๙๙๔	๘๒.๘๘	๔,๓๓๐	๒๒.๘๐	๑๓๘	๙๕.๘๒
- หมวด ๑	๕,๐๘๗	๔,๐๓๙	๗๙.๔๐				
- หมวด ๒	๙,๔๖๗	๘,๒๙๓	๘๗.๖๐				
- หมวด ๓	๘,๓๖๓	๖,๖๖๒	๗๙.๖๖				
•ไม่ประจำทาง	๖๐,๖๙๔	๕๓,๓๒๒	๘๗.๘๕	๒,๙๙๑	๕.๖๑	๑๓๗	๙๖.๕๓
รวมรถโดยสาร	๘๓,๖๑๑	๗๒,๓๑๖	๘๖.๔๙	๗,๓๒๑	๑๐.๑๒		๙๖.๑๑
รถบรรทุก							
•ไม่ประจำทาง	๑๒๖,๗๕๖	๑๐๓,๔๕๘	๘๑.๖๕	๘๖๒	๐.๘๓	๑๒๙	๙๘.๕๔
•ส่วนบุคคล	๒๕๖,๓๘๔	๖๔,๒๓๓	๒๕.๐๕	๖๒๒	๐.๙๗	๑๒๗	๙๗.๗๐
รวมรถบรรทุก	๓๘๓,๑๔๐	๑๖๗,๖๙๑	๔๓.๕๔	๑,๔๘๔	๐.๘๘		๙๘.๑๙
รวมทั้งหมด	๔๖๖,๗๕๑	๒๔๐,๐๐๗	๕๑.๒๐	๘,๘๐๕	๓.๖๗		๙๖.๔๖

๕. จำนวนรถโดยสารที่ต้องติดตั้ง GPS และที่ติดตั้ง GPS แล้ว

ประเภทรถ	จำนวนรถที่ต้องติดตั้ง GPS (คัน)	จำนวนรถที่ติดตั้ง GPS แล้ว (คัน)	รถที่ติดตั้ง GPS แล้ว (ร้อยละ)	ความเร็วเกิน (คัน)	ร้อยละของรถที่ใช้ความเร็วเกิน	ความเร็วสูงสุด (กม./ชม.)	ความเร็วเกินเฉลี่ย (กม./ชม.)
•ประจำทาง	๑๔,๖๕๘	๑๒,๗๔๒	๘๖.๙๓				
- หมวด ๑	๔,๘๘๘	๔,๐๓๙	๘๒.๖๓				
- หมวด ๒	๕,๘๓๓	๕,๐๘๕	๘๗.๑๘	๑,๖๐๕	๓๑.๕๖	๑๓๕	๙๖.๖๖
- หมวด ๓	๓,๙๓๗	๓,๖๑๘	๙๑.๙๐				
•ไม่ประจำทาง	๓๐,๕๐๗	๒๘,๖๕๑	๙๓.๖๐				
รวมทั้งหมด	๔๕,๑๖๕	๔๑,๓๙๓	๙๑.๗๖				

๖. จำนวนรถโดยสาร ๒ ชั้น ที่ต้องติดตั้ง GPS และที่ติดตั้ง GPS แล้ว

ประเภทรถ	จำนวนรถที่ต้องติดตั้ง GPS (คัน)	จำนวนรถที่ติดตั้ง GPS แล้ว (คัน)	รถที่ติดตั้ง GPS แล้ว (ร้อยละ)	ความเร็วเกิน (คัน)	ร้อยละของรถที่ใช้ความเร็วเกิน	ความเร็วสูงสุด (กม./ชม.)	ความเร็วเกินเฉลี่ย (กม./ชม.)
•ประจำทาง	๑,๖๒๗	๑,๕๔๖	๙๕.๐๒	๓๘๗	๒๕.๐๓	๑๒๐	๙๓.๙๒
•ไม่ประจำทาง	๕,๓๐๒	๔,๓๙๘	๘๒.๙๕	๒๒๑	๕.๐๓	๑๑๙	๙๕.๖๒
•ส่วนบุคคล	๓๕	๑๕	๔๒.๘๖	๑	๖.๖๗	๙๔	๙๓
รวมทั้งหมด	๖,๙๖๔	๕,๙๕๙	๘๕.๕๗	๖๐๙	๑๐.๒๒		๙๔.๕๔

๗. จำนวนรถพยาบาลที่เชื่อมต่อข้อมูลกับศูนย์ GPS

หน่วย : คัน

รย.๑	รย.๒	รย.๓	รวม
๙๕๑	๑๘๒	๑๕	๑,๑๔๘

รายงานสถิติการกระทำความผิดจากระบบ GPS รถทุกประเภท ทั่วประเทศ

เดือน พฤษภาคม 2561

หน่วย : คัน

วันที่		1 พ.ค.	2 พ.ค.	3 พ.ค.	4 พ.ค.	5 พ.ค.	6 พ.ค.	7 พ.ค.	8 พ.ค.	9 พ.ค.	10 พ.ค.	11 พ.ค.	12 พ.ค.	13 พ.ค.	14 พ.ค.	15 พ.ค.	16 พ.ค.	17 พ.ค.	18 พ.ค.	19 พ.ค.	20 พ.ค.	21 พ.ค.	22 พ.ค.	ค่าเฉลี่ยจำนวนรถ ที่กระทำความผิด	
รถโดยสาร	ประจำทาง	ความเร็วเกิน	4,373	4,244	4,643	4,734	4,745	4,418	4,839	4,654	4,116	4,617	4,806	4,873	4,866	4,897	4,505	4,547	4,584	4,686	4,529	4,658	4,569	4,330	4,602
		ไม่แสดงตน	5,741	5,687	5,790	5,982	5,709	5,541	5,950	5,631	5,508	5,627	5,910	5,678	5,523	5,597	5,682	5,363	5,621	5,886	5,486	5,333	5,281	5,301	5,629
		ชั่วโมงการทำงานเกิน	5,880	5,097	4,807	5,217	5,067	5,350	5,468	4,723	4,634	4,750	5,575	5,033	4,846	4,572	4,632	4,414	4,367	4,513	4,228	4,747	4,121	4,210	4,830
	ไม่ประจำทาง	ความเร็วเกิน	2,873	2,981	3,427	3,544	3,712	3,620	3,292	3,000	2,879	3,275	3,318	3,584	3,459	3,243	2,832	3,057	3,110	3,314	3,240	3,106	3,059	2,991	3,223
		ไม่แสดงตน	4,574	5,684	5,726	6,197	5,672	4,669	5,844	5,657	5,532	5,594	6,028	5,589	4,525	5,336	5,469	5,436	5,423	5,738	5,047	4,048	5,202	5,146	5,370
		ชั่วโมงการทำงานเกิน	3,005	2,366	2,251	2,569	2,859	2,899	2,309	1,788	1,783	1,906	2,333	2,634	2,478	1,825	1,544	1,449	1,473	1,621	1,823	2,039	1,469	1,389	2,082
	ส่วนบุคคล	ความเร็วเกิน	8	5	14	15	15	11	14	11	12	13	13	11	9	14	10	12	16	0	0	11	0	13	10
		ไม่แสดงตน	15	14	22	17	14	7	18	15	20	13	16	12	11	18	17	24	21	0	0	14	0	16	14
		ชั่วโมงการทำงานเกิน	1	0	3	1	3	5	4	7	1	3	3	3	0	2	0	6	1	0	0	5	0	0	2
รถบรรทุก	ไม่ประจำทาง	ความเร็วเกิน	405	805	1,015	894	905	591	782	986	853	921	853	962	659	819	818	962	985	950	944	588	839	862	836
		ไม่แสดงตน	17,026	27,279	30,642	31,243	27,934	18,150	27,681	30,563	31,144	31,142	30,378	27,212	17,839	26,752	30,187	30,915	31,193	31,013	27,598	17,541	26,301	29,353	27,231
		ชั่วโมงการทำงานเกิน	15,499	17,317	22,442	23,034	21,159	16,516	18,790	21,897	22,657	22,903	23,414	21,546	15,895	17,865	21,155	22,483	22,745	22,036	20,261	16,029	15,962	21,333	20,134
	ส่วนบุคคล	ความเร็วเกิน	242	502	631	609	618	512	625	623	572	658	616	589	536	642	576	691	680	584	680	547	568	622	587
		ไม่แสดงตน	4,845	9,735	10,843	11,350	10,770	8,056	10,772	11,237	11,250	11,414	11,194	10,648	8,081	10,781	11,278	11,361	11,171	11,202	10,790	7,994	10,593	10,951	10,287
		ชั่วโมงการทำงานเกิน	4,073	6,309	7,402	7,698	7,725	7,229	7,971	7,857	7,948	7,844	8,126	8,027	8,077	7,298	7,910	7,948	7,779	7,767	7,812	7,250	6,804	7,459	7,469

รายงานสถิติการกระทำความผิดจากระบบ GPS รถทุกประเภท ทั่วประเทศ

เดือน พฤษภาคม 2561

หน่วย : ร้อยละ

วันที่		1 พ.ค.	2 พ.ค.	3 พ.ค.	4 พ.ค.	5 พ.ค.	6 พ.ค.	7 พ.ค.	8 พ.ค.	9 พ.ค.	10 พ.ค.	11 พ.ค.	12 พ.ค.	13 พ.ค.	14 พ.ค.	15 พ.ค.	16 พ.ค.	17 พ.ค.	18 พ.ค.	19 พ.ค.	20 พ.ค.	21 พ.ค.	22 พ.ค.	ค่าเฉลี่ยร้อยละรถ ที่กระทำความผิด	
รถโดยสาร	ประจำทาง	ความเร็วเกิน	23.27	22.17	24.25	24.70	24.76	23.05	25.25	24.30	21.92	24.59	25.59	25.91	25.87	26.10	23.99	24.19	24.22	24.67	23.84	24.54	24.07	22.80	24.27
		ไม่แสดงตน	30.55	29.71	30.24	31.21	29.79	28.91	31.05	29.40	29.33	29.97	31.46	30.19	29.37	29.83	30.25	28.54	29.69	30.98	28.88	28.09	27.83	27.91	29.69
		ชั่วโมงการทำงานเกิน	31.29	26.62	25.10	27.22	26.44	27.91	28.54	24.66	24.68	25.30	29.68	26.76	25.77	24.37	24.66	23.49	23.07	23.76	22.26	25.01	21.71	22.16	25.48
	ไม่ประจำทาง	ความเร็วเกิน	5.43	5.62	6.47	6.67	6.99	6.81	6.19	5.64	5.52	6.26	6.33	6.83	6.60	6.19	5.40	5.81	5.87	6.22	6.08	5.83	5.74	5.61	6.10
		ไม่แสดงตน	8.64	10.72	10.80	11.67	10.67	8.79	10.99	10.64	10.60	10.70	11.50	10.66	8.63	10.18	10.43	10.33	10.23	10.76	9.47	7.60	9.77	9.65	10.15
		ชั่วโมงการทำงานเกิน	5.68	4.46	4.25	4.84	5.38	5.46	4.34	3.36	3.42	3.65	4.45	5.02	4.72	3.48	2.94	2.75	2.78	3.04	3.42	3.83	2.76	2.60	3.94
รถบรรทุก	ไม่ประจำทาง	ความเร็วเกิน	0.40	0.79	0.99	0.87	0.88	0.58	0.76	0.96	0.84	0.90	0.84	0.94	0.64	0.80	0.80	0.93	0.95	0.92	0.91	0.57	0.81	0.83	0.82
		ไม่แสดงตน	16.70	26.70	30.00	30.50	27.25	17.70	26.99	29.74	30.66	30.56	29.76	26.62	17.45	26.19	29.52	30.03	30.21	29.98	26.69	16.95	25.43	28.37	26.54
		ชั่วโมงการทำงานเกิน	15.20	16.95	21.97	22.49	20.64	16.11	18.32	21.31	22.31	22.47	22.93	21.08	15.55	17.49	20.68	21.84	22.03	21.30	19.59	15.49	15.44	20.62	19.63
	ส่วนบุคคล	ความเร็วเกิน	0.38	0.79	0.99	0.96	0.97	0.80	0.98	0.98	0.91	1.04	0.97	0.93	0.84	1.01	0.91	1.08	1.06	0.91	1.06	0.85	0.89	0.97	0.92
		ไม่แสดงตน	7.63	15.34	17.09	17.83	16.91	12.65	16.90	17.62	17.81	18.02	17.65	16.77	12.73	17.00	17.77	17.83	17.49	17.46	16.82	12.45	16.51	17.05	16.15
		ชั่วโมงการทำงานเกิน	6.42	9.94	11.66	12.09	12.13	11.35	12.51	12.32	12.58	12.38	12.81	12.64	12.72	11.51	12.46	12.47	12.18	12.11	12.17	11.29	10.60	11.61	11.73
ค่าเฉลี่ยรวมรถทุกประเภท	ความเร็วเกิน	3.33	3.59	4.09	4.10	4.18	3.83	4.00	3.88	3.57	4.01	4.05	4.22	4.02	4.05	3.68	3.89	3.92	3.97	3.92	3.71	3.77	3.67	3.88	
	ไม่แสดงตน	13.57	20.35	22.29	22.98	21.00	15.27	21.06	22.23	22.67	22.76	22.61	20.73	15.18	20.47	22.20	22.29	22.34	22.44	20.40	14.55	19.76	21.15	20.37	
	ชั่วโมงการทำงานเกิน	12.00	13.07	15.52	16.16	15.43	13.41	14.47	15.18	15.71	15.83	16.67	15.72	13.21	13.33	14.87	15.24	15.21	14.98	14.23	12.53	11.82	14.33	14.49	

รายงานสถิติการกระทำความผิดจากระบบ GPS รถทุกประเภท กรุงเทพมหานคร

เดือน พฤษภาคม 2561

หน่วย : คัน

วันที่		1 พ.ค.	2 พ.ค.	3 พ.ค.	4 พ.ค.	5 พ.ค.	6 พ.ค.	7 พ.ค.	8 พ.ค.	9 พ.ค.	10 พ.ค.	11 พ.ค.	12 พ.ค.	13 พ.ค.	14 พ.ค.	15 พ.ค.	16 พ.ค.	17 พ.ค.	18 พ.ค.	19 พ.ค.	20 พ.ค.	21 พ.ค.	22 พ.ค.	ค่าเฉลี่ยจำนวนรถ ที่กระทำผิด	
รถโดยสาร	ประจำทาง	ความเร็วเกิน	967	831	971	916	988	1,138	1,005	991	816	973	1,037	1,048	1,153	1,116	1,017	1,024	1,011	972	950	1,035	986	964	996
		ไม่แสดงตน	2,737	2,709	2,738	2,888	2,697	2,540	2,826	2,686	2,677	2,703	2,793	2,694	2,600	2,637	2,656	2,594	2,694	2,780	2,667	2,552	2,407	2,489	2,671
		ชั่วโมงการทำงานเกิน	2,122	2,012	1,837	2,044	1,786	1,870	2,179	1,744	1,755	1,750	2,195	1,687	1,575	1,064	1,795	1,624	1,546	1,656	1,370	1,605	1,386	1,533	1,733
	ไม่ประจำทาง	ความเร็วเกิน	566	499	597	609	638	677	505	562	531	620	623	650	704	654	574	618	640	639	647	693	685	624	616
		ไม่แสดงตน	1,392	1,743	1,721	1,875	1,663	1,558	1,801	1,661	1,701	1,625	1,846	1,534	1,246	1,601	1,659	1,708	1,669	1,794	1,486	1,282	1,592	1,617	1,626
		ชั่วโมงการทำงานเกิน	692	522	431	587	584	649	404	408	415	396	594	507	554	428	346	361	328	405	376	533	300	336	462
	ส่วนบุคคล	ความเร็วเกิน	1	3	8	6	8	6	5	5	7	8	7	5	6	6	7	5	8	7	7	6	8	6	6
		ไม่แสดงตน	6	6	8	8	6	2	7	0	7	6	8	6	6	6	7	12	10	17	2	6	9	5	7
		ชั่วโมงการทำงานเกิน	0	0	0	1	2	2	2	2	0	3	1	0	0	2	0	5	0	0	1	1	1	0	1
รถบรรทุก	ประจำทาง	ความเร็วเกิน	27	59	77	91	89	58	44	71	74	72	69	98	56	69	82	80	85	72	84	61	66	71	71
		ไม่แสดงตน	5,119	10,618	12,080	12,244	10,895	5,508	10,768	11,784	12,223	12,280	11,917	10,532	5,465	10,752	11,887	12,501	12,488	12,349	10,774	5,465	10,015	11,688	10,425
		ชั่วโมงการทำงานเกิน	2,112	2,805	3,770	4,092	3,813	2,380	3,354	3,657	4,222	4,092	4,320	3,980	2,429	3,056	3,784	4,109	4,109	4,019	3,523	2,370	2,497	3,791	3,467
	ส่วนบุคคล	ความเร็วเกิน	21	25	47	38	34	26	28	32	29	33	30	48	40	33	44	50	46	40	44	32	39	44	37
		ไม่แสดงตน	809	2,201	2,557	2,743	2,624	1,678	2,538	2,653	2,658	2,749	2,777	2,616	1,644	2,591	2,750	2,815	2,764	2,707	2,622	1,719	2,447	2,657	2,424
		ชั่วโมงการทำงานเกิน	366	686	827	947	993	855	923	810	960	948	1,035	1,085	831	909	894	957	951	984	902	882	738	882	880

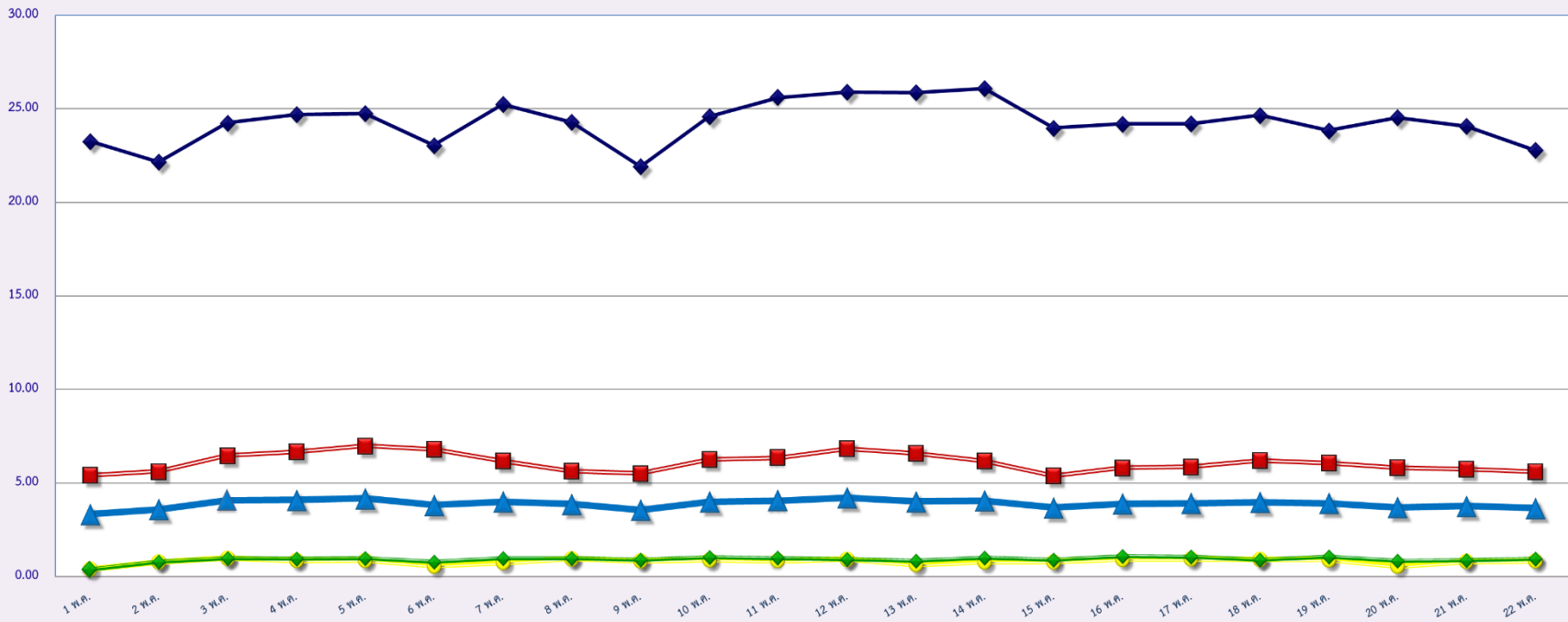
รายงานสถิติความเร็วเกินของรถตู้โดยสารประจำทาง หมวด 2 (บขส.)

ประจำเดือน พฤษภาคม 2561

สัปดาห์		สัปดาห์																					
		1 พ.ค.	2 พ.ค.	3 พ.ค.	4 พ.ค.	5 พ.ค.	6 พ.ค.	7 พ.ค.	8 พ.ค.	9 พ.ค.	10 พ.ค.	11 พ.ค.	12 พ.ค.	13 พ.ค.	14 พ.ค.	15 พ.ค.	16 พ.ค.	17 พ.ค.	18 พ.ค.	19 พ.ค.	20 พ.ค.	21 พ.ค.	22 พ.ค.
กรุงเทพมหานคร	จำนวน(คัน)	429	300	341	374	461	578	414	388	341	367	428	458	552	470	356	370	375	408	408	464	375	366
	ร้อยละ	8.40	5.87	6.67	7.32	9.02	11.31	8.10	7.60	6.74	7.25	8.46	9.02	10.88	9.26	7.02	7.29	7.38	8.02	8.03	9.13	7.38	7.20
ทั่วประเทศ	จำนวน(คัน)	1,714	1,591	1,771	1,886	1,925	2,025	1,926	1,775	1,604	1,823	1,888	1,933	1,988	1,901	1,740	1,773	1,776	1,877	1,771	1,818	1,750	1,605
	ร้อยละ	33.56	31.15	34.66	36.90	37.68	39.63	37.71	34.77	31.69	36.02	37.30	38.08	39.18	37.46	34.30	34.95	34.93	36.91	34.86	35.78	34.44	31.56

สถิติรถที่มีความเร็วเกินในรถแต่ละประเภท (ร้อยละ)

ร้อยละ

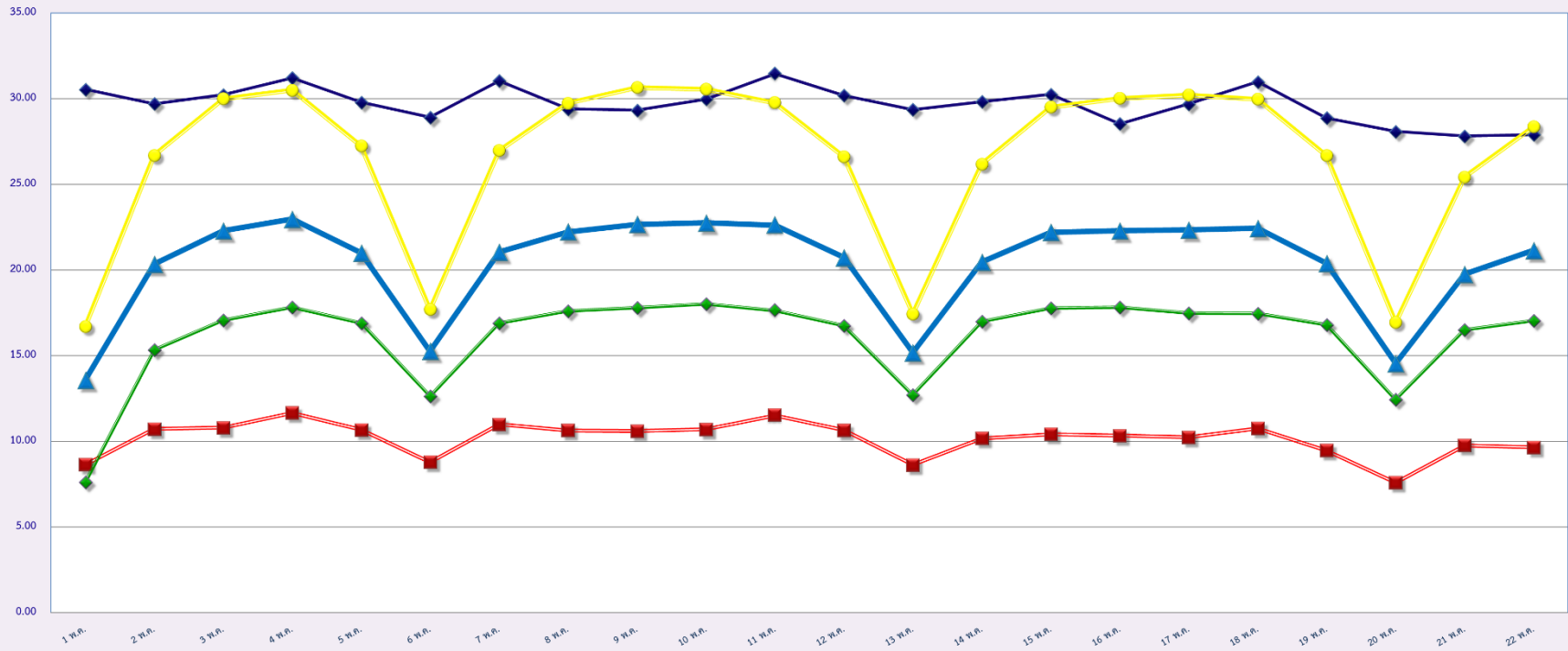


พฤษภาคม 2561

- ◆ รถโดยสารประจำทาง
- รถโดยสารไม่ประจำทาง
- รถบรรทุกไม่ประจำทาง
- ◆ รถบรรทุกส่วนบุคคล
- ▲ ค่าเฉลี่ยร้อยละ

สถิติการไม่แสดงตนของพนักงานขับรถในรถแต่ละประเภท (ร้อยละ)

ร้อยละ



พฤษภาคม 2561

รถโดยสารประจำทาง

รถโดยสารไม่ประจำทาง

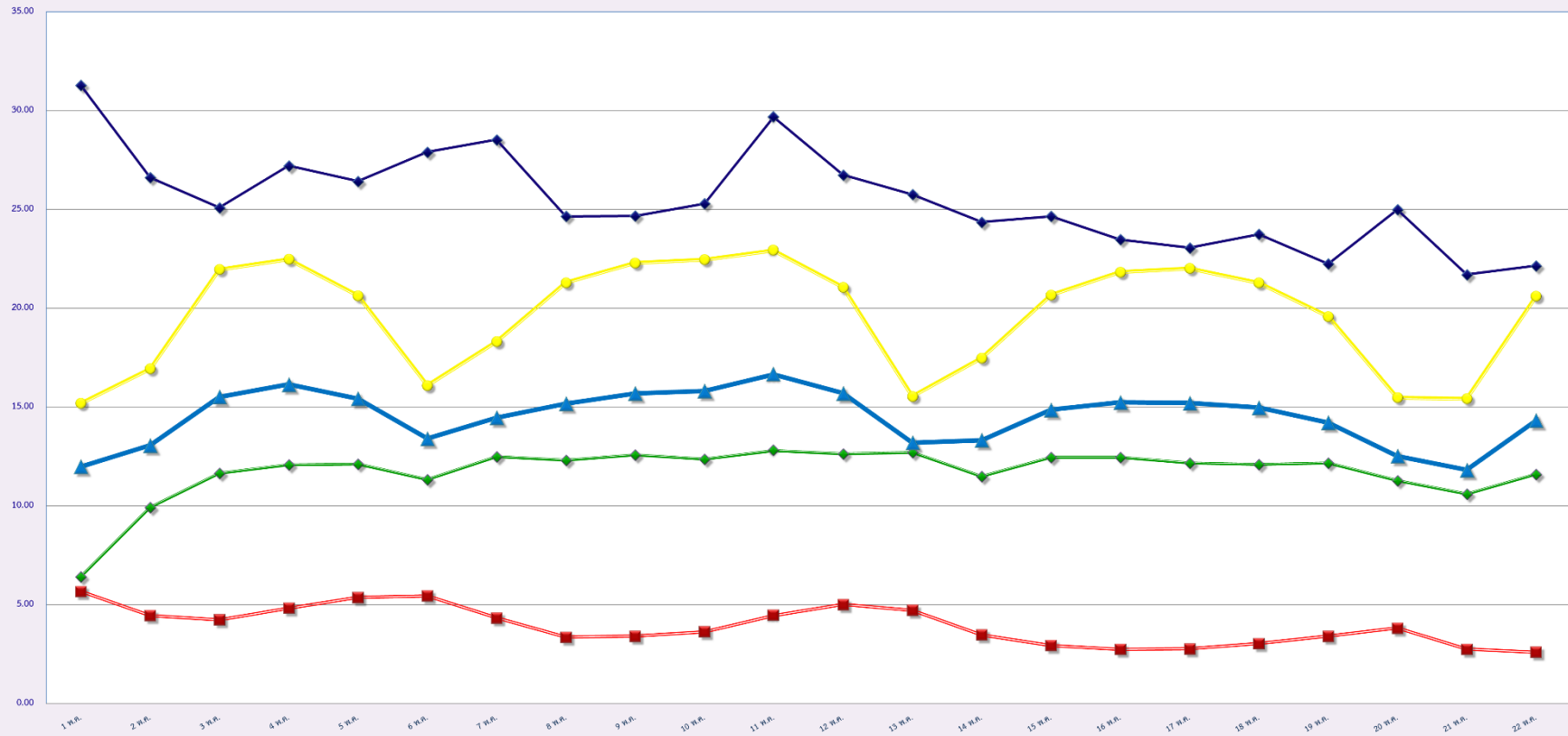
รถบรรทุกไม่ประจำทาง

รถบรรทุกทุกส่วนบุคคล

ค่าเฉลี่ยร้อยละ

สถิติระยะเวลาการทำงานเกินของพนักงานขับรถในรถแต่ละประเภท (ร้อยละ)

ร้อยละ



พฤษภาคม 2561

รถโดยสารประจำทาง

รถโดยสารไม่ประจำทาง

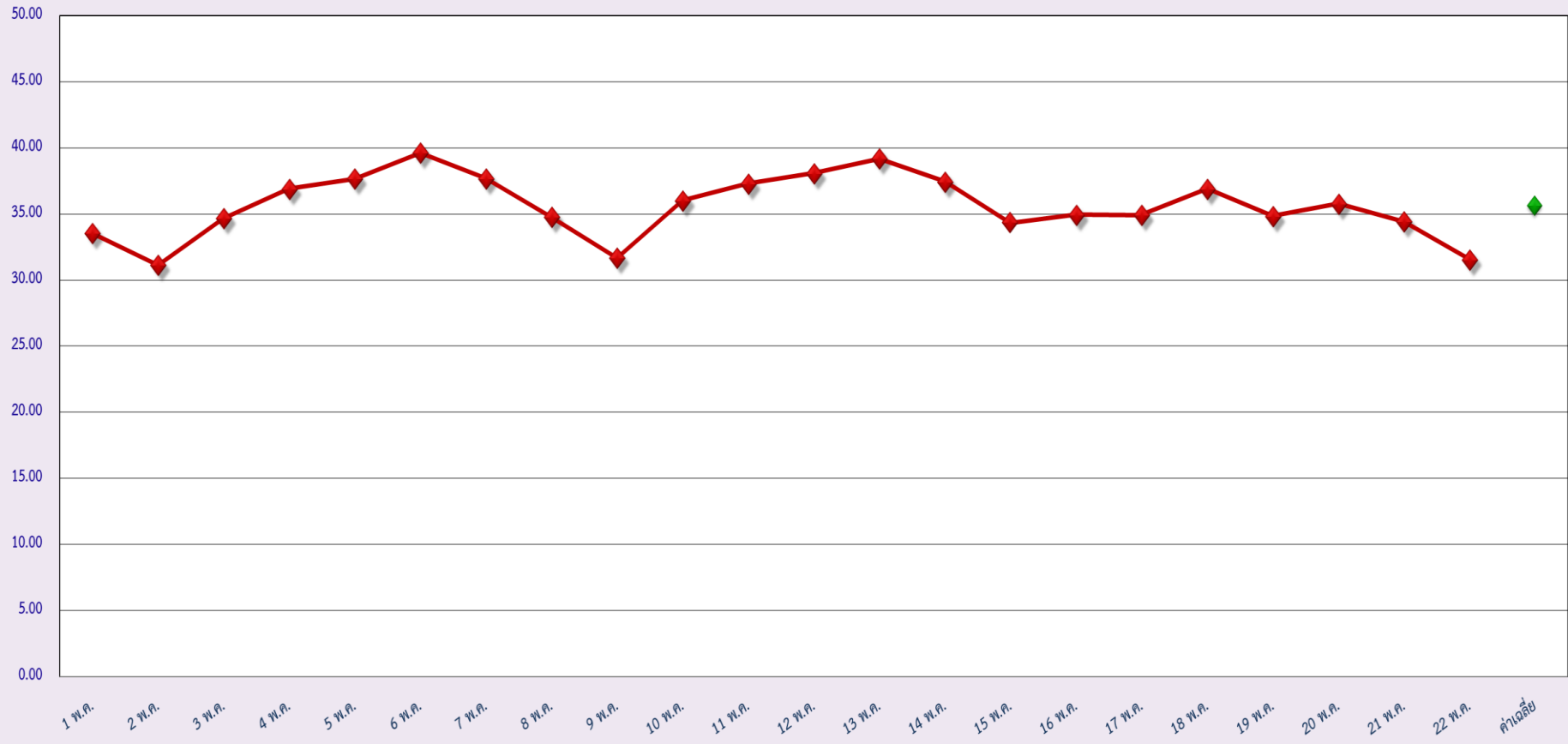
รถบรรทุกไม่ประจำทาง

รถบรรทุกส่วนบุคคล

ค่าเฉลี่ยร้อยละ

สถิติรถตู้โดยสารประจำทาง หมวด 2(ขส.)ที่มีความเร็วเกิน (ร้อยละ)

ร้อยละ



เมษายน 2561